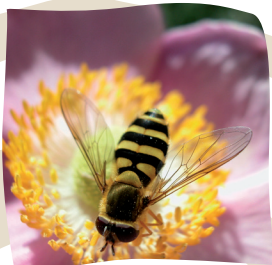


Ile de la Réunion



Le Tampon

Terre
de
 Volcans

 LE SUD GRANDEUR NATURE

LE SUD



Le Tampon, The destination for the whole family

UNIQUE

The gate to the volcano

What was formally an expedition for some rare explorers, nowadays the path leading to the volcano is a delightful trip for the whole the family. Weaving throughout magnificent grasslands, « volcano drive», built in the sixties offers wonderful scenery at every turn and many breathtaking viewpoints such as the well known "Pas de Bellecombe". Prior to arriving at the volcano it will take you through a spectacular, unique and surreal site know as « La Plaine des Sables »; a lunar desert that will leave you speechless.

AUTHENTIC

Réunion's heritage and tradition

Far from the hustle and noise of the city, in a green and untouched environment is Grand Bassin. This small village has been kept intact throughout years due to challenging but beautiful 2 hours hike down the mountain. Once there, take the time to go for a swim in the river or to the basin beneath the impressive and beautiful waterfall. Then enjoy a "carry au feu de bois", the traditional and delicious meal cooked by the locals over traditional wood fire. Finally spend a night or two in one of the many lodges to complete this great and unforgettable experience back in the Reunion of former years.

EXCLUSIVE

Pause, unwind and recharge yourself

Whether you enjoy strolling in a quiet park on a gentle shaded path or backpacking on a rugged trail to a stunning view, at Le Tampon you'll find paths and pinnacles to suit your pace. From the Palm trees Park, to the Rainforest "Notre Dame de la Paix, through the crater of "Piton de l'Eau", as different from each other those places will ensure you moments of pure escape in a preserved natural habitat. Longer or shorter, gentle or more difficult, the choice between the many trails will accommodate those of all ages and hiking experience.

CREATIVE

Taste our terroir!

Thanks to the variety of its landscape and micro climates but above all thanks to the passion of its farmers and artisans, Le Tampon invites you to an original and curious travel of tastes: cheese, honey, chocolate, pineapple, biscuits, cakes, coffee, "foie gras", snails ... along your way up to its higher countryside "La Plaine des Cafres", you will discover and enjoy many fresh and tasty local products. Also deserving mention are the farmers and artisans who process food, material, oil, plants... into beauty or art products, fabrics and accessories.

In short : 18 030 hectares / 73 000 inhabitants / in between 400 and 2 200 meters / 25 km long for the volcano drive

Summary

AN ORIGINAL TOPOGRAPHY	p4-p5
CONTACTS	
SLEEP & EAT : hotels-restaurants/ bed & breakfast & farmhouse/Grand Bassin.....	p6-p7
SLEEP : hotels/bed & breakfast/self-catering apartments.....	p7-p14
EAT : restaurants/country restaurant.....	p14-p16
DISCOVER : culture/craft/local products/leisure.....	p16-p19

Le Tampon, Une destination pour toute la famille

UNIQUE

Le Tampon, porte d'entrée du Volcan

Autrefois véritable expédition pour de rares explorateurs, aujourd'hui l'ascension jusqu'au Volcan est un moment d'enchantement pour toute la famille. En serpentant au milieu des pâturages, la « route du volcan » construite dans les années 60, offre une multitude de points de vue, comme les célèbres « Rivière des Remparts » ou « Pas de Bellecombe » et traverse finalement le spectaculaire, unique et surréaliste site de la Plaine des Sables. Un désert lunaire qui vous laissera sans voix.



AUTHENTIQUE

Patrimoine et tradition

Besoin de calme? Loin des bruits de la ville, dans un cadre vert et authentique, rendez-vous à Grand Bassin. Gardé intact depuis des années, ce village vous fera remonter le temps pour vous faire découvrir La Réunion « lontan ». Une randonnée de 2h sera le prix à payer pour accéder à cette oasis. Une fois sur place : balade, rivière, cascade... sans oublier l'incontournable « carry au feu de bois » chez l'habitant où vous pourrez également passer une ou deux nuits afin de compléter cette expérience inoubliable.



EXCLUSIF

Evadez-vous en pleine nature !

Pour de belles escales balades et randonnées, bienvenue au Tampon. Du Parc des Palmiers, à la Forêt tropicale de Notre Dame de la Paix, en passant par le cratère du Piton de l'eau, des paysages aussi différents les uns des autres vous assureront de purs moments d'évasion. De tous les niveaux, ces sorties de plein air raviront aussi bien les plus sportifs que les marcheurs du dimanche.



CREATIF

Emoustillez vos papilles !

Grâce à sa variété de paysages et de microclimats, mais surtout grâce à la passion de ses artisans et agriculteurs, le Tampon vous invite à un voyage du goût original et unique : fromage des plaines, miel, chocolat, ananas, café, foie gras, escargots... Jusqu'à ses plus hautes terres à la « Plaine des Cafres », vous découvrirez et apprécierez les nombreux produits locaux aussi frais que gouteux. Sur la route, allez également à la rencontre des nombreux artisans qui vous enchanteront avec leurs pâtisseries et objets souvenirs, fabriqués à partir de nos produits de terroir.



En bref : 18 030 hectares / 73 000 habitants / entre 400 et 2 200 mètres d'altitude / Une route du Volcan de 25 km

Sommaire

UNE ALTIMETRIE ATYPIQUE	p4-p5
CONTACTS	
DORMIR ET MANGER : hôtel-restaurants/chambres d'hôtes tables d'hôtes et fermes auberges/Grand Bassin.....	p6-p7
DORMIR : hôtels/chambres d'hôtes/meublés tourisme gites et bungalows.....	p7-p14
MANGER : restaurants/tables paysannes.....	p14-p16
DECOUVRIR : culture/artisanat/terroir/loisirs.....	p16-p19

Une altimétrie atypique

Le Tampon, une commune où il fait bon vivre.
Avec une altitude minimale de 287 m et maximale de 2 418 m,
«tampony» signifie en Malgache «que l'on voit de loin» ou «d'ou l'on voit bien de loin».

*The Tampon city, a great place to live.
In between its lowest (287 meters) and highest (2 418 meters) elevations, the Tampon offers a vast range of landscapes and is the third larger city in Reunion Island.
"Tampon" comes from the malagasy phrase "Tampony", meaning «that we see from far».*

Parc des Palmiers (Dassy / Trois Mares). Découvrir un univers végétal, se balader ... apprécier un coucher de soleil flamboyant.

"Parc des Palmiers" (Location : "Dassy / Trois-Mares"). With a collection of 1 000 palm tree species, this 20 hectare park is unique in Réunion. Stroll with your family, exercise maybe or just enjoy a blazing sunset.

650 m

Du côté de Bérive, par la RD36.
Photographier la route de l'Ananas Victoria jusqu'à Notre Dame de la Paix.
*Toward Berive, by the road RD36.
On your way to the tropical forest «Notre Dame de la Paix» discover many pineapple plantations.*

1347 m > 595 m

Grand Bassin. Se baigner dans un mini cirque en formation.
Approcher la cascade, trouver les Tec Tecs, amis des randonneurs.
"Grand Bassin" Canyon. Rivers, bassins, waterfall, good food, bushwalks... Experience life differently in this preserved and green village cut off from the civilization.



Une Ville moderne et culturelle.
Une Ville Fleurie - Flâner en Centre Ville

*A modern and cultural city.
The city of flowers - Stroll and shop in the small and calm town center.*

741 m > 235 m

Dans la rivière de l'Entre-Deux (Bras de la Plaine). Se rafraîchir les pieds dans l'eau.
*In the river of "L'Entre-deux" (Location : "Bras de la Plaine").
After a short hike , treat yourself and refresh your feet in the clean water*

1350 m

Le point de vue du Belvédère Bois Court sur Grand Bassin et sa clepsydre hydraulique qui donne l'heure - Se griser au dessus de Grand Bassin (595m)
"Belvedere Bois Court". Possibly one of the most breathtaking lookout within the region and the starting point for the beautiful and authentic "Grand Bassin" canyon track

An original Topography

1600 m

Bourg Murat, aux portes du Volcan. Se promener dans le Village Créole du cheval de feu.

Bourg Murat, at the Volcano doorstep. Walk or ride an horse in an authentic Reunion village.



1700 m

Sentier botanique de Notre Dame de la Paix - Vue sur la rivière des remparts. S'imprégner d'une végétation luxuriante

Immerse yourself in the lush green vegetation of "Notre Dame de la Paix". Tropical rainforest trail, that offers also amazing mountains views.

1750 m

Sur le chemin du cassé de la rivière de l'est - Forêt claire en zone non aride... S'évader en savane.

On the way to the river "Cassé de la Rivière de l'Est". Let your mind get away while driving along magnificent grasslands...

2200 m

Allon pic nique chemin volcan (aux abords de la route forestière)
Respirer un air de maquis

Picnic ! The favorite activity of the locals ! No better spot than those you'll find on the way to the « volcano drive »...

1900 m

Clairière de la forêt du cassé de la rivière de l'est. Humer les pâturages

"Cassé de la Rivière de l'Est" Forest meadows : horses, dairy cows, sheep... on your way, meet those famous farm animals in their natural environment.

2267 m

Traversée de la Plaine des Sables. Approche du Piton de la Fournaise - Alunir

Cross the famous moonscape of "Plaine des Sables" to the Pas de Bellecombe's lookout for a closer look at small craters and the "Piton de la Fournaise" volcano - so near and yet so far.

Dormir et manger Sleep & eat



Hôtels - Restaurants / Hotels - Restaurants

1 - AUBERGE DU CRATÈRES (APMR)

137 route du Volcan, Bourg Murat, PDC
0262 334 836 / 0692 150 669
diseauberge@gmail.com
48 pers. / A partir de 20€ pour 1 pers. + petit déj.
48 pax / From 20€ for 1 pax + breakfast

2 - DILIGENCE (VC) (APMR)

8 rue Paul Depeindray PK 28, Bourg Murat, PDC
0262 591 010
www.ladiligence974.com
Dortoir 20 places / A partir de 50€ pour 2 pers.
Dormitory 20 beds / From 50€ for 2 pax

3 - HÔTEL AUBERGE DU VOLCAN ** (APMR)

194 rue Maurice Kraft RN3, Bourg Murat, PDC
0262 275 091 / 0262 591 721
aubvolcan@wanadoo.fr
30 pers. / A partir de 42€ pour 2 pers.
30 pax / From 42€ for 2 pax

4 - LA FERMETTE (APMR)

40 rue Raphaël Douyère, Bois Court, PDC
0262 275 008
auberge-la-fermette@wanadoo.fr
23 pers. / A partir de 35€ pour 1 pers.
23 pax / From 35€ for 1 pax

5 - GÉRANIUMS ** (APMR)

PK 24, RN3, PDC
0262 591 106
www.hotellesgeraniums.com
90 pers. / A partir de 67€ ch double
90 pax / From 67€ double room

6 - SUD HÔTEL (APMR)

106 rue Marius et Ary Leblond, Centre Ville
0262 270 790
www.sudhotel.re
78 pers. / A partir de 42€ ch. double
78 pax / From 42€ double room

Chambres d'hôtes, Tables d'hôtes & Fermes auberges Bed & Breakfast & Farmhouse

7 - DÉTENTE CRÉOLE (APMR)

8 chemin des Cévennes PK 20, PDC
0262 591 313 / 0692 737 714
detentecreole@gmail.com
7 pers. / 53€ pour 2 pers.
7 pax / 53€ for 2 pax

8 - ESTAGNON (GF 3 ÉPIS) (APMR)

197 chemin Henri Cabeu, PDC
0262 599 689 / 0692 824 585
pataniel@wanadoo.fr
6 pers. / 50€ ch. double + petit déj.
6 pax / 50€ double room + breakfast

9 - FERME AUBERGE DU PÊCHER GOURMAND

(GF 2 ÉPIS) (VC) (BF) (APMR)
141 rue Alfred la Croix RN3, PK 25, PDC
0262 592 979 / 0692 661 248
www.pechergourmand.re
80 pers. / A partir de 20€ pour 1 pers. + petit déj.
80 pax / From 20€ for 1 pax + breakfast

10 - FLEUR DE VANILLE (GF 4 ÉPIS)

227 C route Georges Pompidou, PK 14
0262 591 743 / 0692 116 118
fleur-de-vanille@wanadoo.fr
10 pers. / A partir de 72€ pour 2 pers. + petit déj.
10 pax / From 72€ for 2 pax + breakfast

11 - ROSACES (GF 2 ÉPIS)

71 chemin du Petit Tampon, Petit Tampon
0262 278 315
2pers. / 35€ pour 2 pers. + petit déj.
2 pax / 35€ for 2 pax + breakfast

12 - ROSIER (GF 3 ÉPIS)

19 H chemin des Bibassiers, Pont d'Yves
0262 571 964 / 0692 692 426
rosier4@wanadoo.fr
12 pers. / A partir de 55€ pour 2 pers. + petit déj.
12 pax / From 55€ for 2 pax + breakfast

13 - SARASVATHY (APMR)

34 chemin Grand Tampon, Grand Tampon
0692 852 155
10 pers. / 70€ ch. double + petit déj.
10 pax / 70€ double room + breakfast



(AP)



(GF)



(RQT)



(BF)



(VC)



(CV)



(APMR)

Accessible aux

14 - SOURCE DES GOYAVIERS (AP)

255, chemin Notre Dame de la Paix, Grand Tampon Les Hauts, PDC
0262 270 794

2 pers. / 50€ pour 2 pers. + petit déj.

2 pax / 50€ for 2 pax + breakfast

Grand Bassin

Gîtes d'étape et Chambres d'hôtes / Bed & Breakfast

15 - AUBERGE DE GRAND BASSIN

0262 592 199 / 0692 267 455

44 pers. / 38€ pour 1 pers. + diner + petit déj. [30€ -10 ans]

44 pax / 38€ for 1 pax + diner + breakfast [30€ -10 Y.O.]

16 - LA CASCADE, CHEZ MARIE-HÉLÈNE

0262 595 732 / 0692 285 912

22 pers. / 35€ pour 1 pers. + diner + petit déj. [25€ -10 ans]

22 pax / 35€ for 1 pax + diner + breakfast [25€ -10 Y.O.]

17 - MIMOSAS

0692 160 990

www.mimosas.re

4 pers. / A partir de 78€ pour 2 pers + petit déj.

4 pax / From 78€ for 2 pax + breakfast

18 - OASIS

0262 275 191 / 0692 653 889

40 pers. / 35€ pour 1 pers. + diner + petit déj. [25€ -10 ans]

40 pax / 35€ for 1 pax + diner + breakfast [25€ -10 Y.O.]

19 - ORCHIDÉES

0262 380 273 / 0692 173 457

24 pers. / 35€ pour 1 pers. + diner + petit déj. [28€ -10 ans]

24 pax / 35€ for 1 pax + diner + breakfast [28€ -10 Y.O.]

20 - PAILLE EN QUEUE

0692 243 173

32 pers. / 38€ pour 1 pers. + diner + petit déj. [30€ -10 ans]

32 pax / 38€ for 1 pax + diner + breakfast [30€ -10 Y.O.]

21 - RANDONNEUR

0262 449 860 / 0692 780 450 / 0692 351 175

www.gitelerandonneur.net

21 pers. / 40€ pour 1 pers. + diner + petit déj. [30€ -10 ans]

21 pax / 40€ for 1 pax + diner + breakfast [30€ -10 Y.O.]

22 - VIEILLE TONNELLE

0262 592 027 / 0262 275 102

41 pers. / 38€ pour 1 pers. + diner + petit déj. [25€ -10 ans]

41 pax / 38€ for 1 pax + diner + breakfast [25€ -10 Y.O.]

Dormir / Sleep

Hôtels / Hotels

23 - ECRIN ** (VC) (RQT) (APMR)

PK 27 RN3, Bourg Murat, PDC

0262 590 202 / 0692 508 863

www.hotel-ecrin.re

51 pers. / A partir de 68€ ch double + petit déj.

51 pax / From 68€ double room + breakfast

24 - HÔTEL PITON DES FORGES (APMR)

25 rue du Domaine de Bellevue, Bourg Murat, PDC

0262 440 384 / 0692 695 575

pitondesforges974@hotmail.fr

35 pers. / A partir de 30€ ch. simple

35 pax / From 30€ single room

25 - HÔTEL OUTRE-MER * (APMR)

8 rue Bourbon, Centre Ville

0262 573 030

hotel.outremer@orange.fr

79 pers. / A partir de 50€ ch. double

79 pax / From 50€ double room

Chambres d'Hôtes / Bed & Breakfast

26 - ACACIA BLEU

110 chemin AB Louvins, PK 17, PDC

0262 273 201 / 0692 668 477 / 0692 768 929

nadine.grondin@izi.re

2 pers. / A partir de 38€ pour 1 pers. + petit déj.

2 pax / From 38€ for 1 pax + breakfast

27 - ARC EN CIEL

124, chemin Farjeau, Trois Mares

0262 092 042 / 0692 207 926

marie.anne.techer@hotmail.fr

6 pers. / A partir de 36€ pour 2 pers.

6 pax / From 36€ for 2 pax

28 - AUX DEUX ORANGERS

30 chemin Citerne, Bras de Pontho

0262 384 180

www.auxdeuxorangers.webaxiatel.com

4 pers. / 50€ pour 2 pers. + petit déj.

4 pax / 50€ for 2 pax + breakfast

29 - CHALET AURORE

292 rue Raphaël Douyère, Bois Court, PDC

0262 445 391 / 0692 760 372

jp-chris@wanadoo.fr

11 pers. / A partir de 70€ pour 2 pers. (petit chalet) / 60€ ch. double

11 pax / From 70 for 2 pax / 60€ double room

Contacts

30 - CHEZ ALICALAPA (GF 3 ÉPIS) (VC) (APMR)

154 route du Champ de Foire, Bourg Murat, PDC
0262 591 041 / 0692 088 009
c.alicalapa-tenon@ool.fr
12 pers. / A partir de 40€ pour 1 pers. + petit déj.
12 pax / From 40€ for 1 pax + breakfast

31 - CHEZ CHANTAL GUESDON (GF 2 ÉPIS) (APMR)

15 chemin Grande Ferme, Grande Ferme, PDC
0262 275 925 / 0692 823 502
guesdon.chantal@wanadoo.fr
5 pers. / A partir de 40€ pour 2 pers. + petit déj.
5 pax / From 40€ for 2 pax + breakfast

32 - CHEZ DAN'S

40 A route Notre Dame de la Paix, Petite Ferme, PDC
0262 591 484 / 0692 265 022
www.chezdans.fr
17 pers. / A partir de 17€ pour 1 pers.
17 pax / From 17€ for 1 pax

33 - CHEZ GRONDIN JACKY

Bras de la Plaine, Dassy
0692 851 732

34 - CHEZ THÈRESE MUSSARD (GF 1 ÉPI)

CD 36, 180 route Notre Dame de la Paix, PDC
0262 275 759
4 pers. / 35€ pour 2 pers. + petit déj.
4 pax / 35€ for 2 pax + breakfast

35 - GÎTE LES PALMIERS

14 impasse desmosthenes, Trois Mares
0262 320 696 / 0692 155 855
www.gitelespalmiers.com
4 pers. / 25€ pour 2 pers.
4 pax / 25€ for 2 pax

36 - GRÉVILLEAS (GF 3 ÉPIS) (VC)

7 ter chemin Antoine Naze, PK 20, PDC
0262 591 797 / 0692 692 614
www.grevilaire.com
13 pers. / A partir de 45€ pour 2 pers. + petit déj.
13 pax / From 45€ for 2 pax + breakfast

37 - LÉ LOK ALIZÉ

24 bis chemin Jean Baptiste, PDC
0262 575 283 / 0692 087 449
www.lelokalize.fr
7 pers. / A partir de 50 pour 2 pers. / 180€ la semaine
7 pax / From 50€ for 2 pax / 180€ per week

38 - MILLEPERTUIS (GF 3 ÉPIS) (VC) (APMR)

8 allée des mimosas, Piton Hyacinthe, PDC
0692 563 905
lemillepertuis@orange.fr
5 pers. / A partir de 65€ pour 1 pers. + petit déj.
5 pax / From 65€ for 1 pax + breakfast

39 - OASIS DES SENTEURS

25 ruelle des Bois de Reinette, Petit Tampon
0692 209 452 / 0692 307 342
sandrinedeoasisdessenteurs.com
12 pers. / 40€ pour 1 pers. + petit déj.
12 pax / 40€ for 1 pax + breakfast

40 - RELAIS DU VOLCAN

38 chemin Mathias, Petite Ferme, PDC
0262 593 084 / 0692 748 933
sylvie.arquier@laposte.net
7 pers. / A partir de 33€ pour 1 pers. + petit déj.
7 pax / From 33€ for 1 pax + breakfast

41 - TULIPIER

11 rue Motais de Narbonne
0262 570 941
www.domainedutulipier.com
4 pers. / A partir de 68€ pour 2 pers. + petit déj.
4 pax / From 68€ for 2 pax + breakfast

42 - SAVEURS DES ÉPICES

217 ch Henri Cabeu, PDC
0692 025 229
4 pers. / A partir de 50€ la nuit / 300€ la semaine / 180€ le week-end
4 pax / From 50€ per night / 300€ per week / 180€ per week-end

43 - ZAKACIAS (GF 3 ÉPIS) (VC)

89 Petite Ferme, CD 36, Petite Ferme, PDC
0262 592 059 / 0692 873 660
madeleine.run@wanadoo.fr
4 pers. / 49€ pour 2 pers. + petit déj.
4 pax / 49€ for 2 pax + breakfast

Meublés de tourisme, Gîtes & Bungalows Self - Catering, appartements

44 - AGAPANTHES

89 A chemin Isautier, Centre Ville
0262 572 014 / 0692 402 163 / 0692 402 155
www.lesagapanthes.re
8 pers. / A partir de 290€ pour 2 pers. la semaine
8 pax / From 290€ for 2 pax per week



(APJ)



(GF)



(RQT)



(BF)



(VC)



(CV)



(APMR)

Accessible aux

45 - AIR DU TEMPS

31 chemin Fourcade, Trois Mares
0262 270 856 / 0692 640 279
bernard.chevalier32@wanadoo.fr
2 pers. / 220€ la semaine
2 pax / 220€ per week

46 - AMARYS *** [3 CV] [APMR]

37 ch. de la Concession les Bas, Piton de la Ravine Blanche, PDC
0262 275 287 / 0692 600 544
loc.amarysreunion@orange.fr
10 pers. / A partir de 650€ la semaine / 350€ le week-end
10 pax / From 650€ per week / 350€ the week-end

47 - AU CYPRES BLEU

114 bis rue Docteur Charrières, Trois Mares
0262 593 022 / 0692 002 347
www.bungalow.re
4pers. / A partir de 250€ pour 2 pers. la semaine
4 pax / From 250€ for 2 pax per week

48 - AU COEUR DE BOIS COURT

36E rue du Bois Source, Bois Court, PDC
0692 662 960
bjpentreprise@sfr.fr
9 pers. / A partir de 240€ la semaine / 270€ le week-end
9 pax / From 240€ per week / 270€ the week-end

49 - AU CRYPTO DES LAVES [APMR]

223 rue Maurice et Katia Kraft, PDC
0692 047 245
8 pers. / 100€ pour 2 pers. la nuit / 350€ la semaine
8 pax / 100€ for 2 pax per night / 350€ per week

50 - AUX 3 LETCHIS ** [2 CV]

179 rue Charles Baudelaire, Trois Mares
0262 576 085 / 0692 719 443
www.aux3letchis.com
4 pers. / 280€ pour 2 pers. la semaine / 150€ le week-end
4 pax / 280€ for 2 pax per week / 150€ per week-end

51 - BELVÉDÈRE ** [2 CV] [APMR]

10 ruelle des Goyaviers, Petit Tampon
0262 277 090 / 0692 655 996
charles.dijoux@wanadoo.fr
10 pers. / A partir de 300€ pour 2 pers. la semaine
10 pax / From 300€ for 2 pax per week

52 - BERGERIE

41 chemin de la Chapelle, Notre Dame de la Paix, PDC
0692 099 384
www.enpassantparlabergerie.blogspot.com
8 pers. / A partir de 60€ pour 2 pers. la nuit (gratuit -6 ans)
8 pax / From 60€ for 2 pax per night (free -6 Y.O.)

53 - BÉRIVOISE

37 bis chemin René Gonthier, Bérive
0262 383 080 / 0692 490 933
rock.boyer@zi.re
8 pers. / A partir de 300€ la semaine / 180€ le week-end
8 pax / From 300€ per week / 180€ per week-end

54 - BERTHA ** [2 CV] [APMR]

128 rue Raphaël Douyère, Bois court, PDC
0262 316 284 / 0692 851 711
jean-luc.deurveilher@orange.fr
8 pers. / 500€ pour 6 pers. la semaine / 350€ le week-end
8 pax / 500€ for 6 pax per week / 350€ per week-end

55 - BOUGAINVILLIER

141 F chemin Neuf, Pont d'Yves
0692 616 622
jean-marc.fazy@orange.fr
4 pers. / A partir de 260€ la semaine (avril à sept.) / 320€ (oct. à mars)
4 pax / From 260€ per week (april to sept.) / 350€ (oct. to march)

56 - BUNGALOW TI'FLEUR

220 rue Pierre Rivals, PDC
0692 237 622
mariefrancoisegrondin@live.fr
3 pers. / 3 pax

57 - BRAS LONTAN **

10 impasse Cézanne, Bras de Pontho
0262 498 188 / 0692 362 756
braslontan@zeop.re
9 pers. / A partir de 280€ la semaine / 120€ le week-end
9 pax / From 280€ per week / 120€ per week-end

58 - BUNGALOWS GABRIEL [APMR]

63, 65, 67 chemin Jeamblu, Pont d'Yves
0692 902 947 / 0692 650 497
www.bungalowsgabriel.com
15 pers. / A partir de 300€ pour 2 pers. la semaine / 150€ le week-end
15 pax / From 300€ for 2 pax per week / 150€ per week-end

59 - CAMÉLIAS

8 rue Bory Saint-Vincent, Bourg Murat, PDC
0262 272 192 / 0692 888 762 / 0692 539 238
joellauret@sfr.fr
14 pers. / A partir de 450€ pour 6 pers. la semaine / 200€ le week-end
14 pax / From 450€ for 6 pax per week / 200€ per week-end

60 - CAPUCINES *** [3 CV]

11 imp. des Sans Soucis, PDC
0692 666 191
www.lescappucines.re
12 pers. / A partir de 600€ la semaine / 350€ le week-end
(vacances : 650€ la semaine / 380€ le week-end)
*12 pax / From 600€ per week / 350€ per week-end
(holiday : 650€ per week / 380€ per week-end)*

Contacts

61 - CASALIS

78 chemin Philomar, Dassy
0262 577 809 / 0692 729 566
flohocasalis@orange.fr
10 pers. / A partir de 200€ pour 2 pers. la semaine
10 pax / From 200€ for 2 pax per week

62 - CASCATELLE

19 rue des Abeilles, Terrain Fleury
0262 382 513 / 0692 300 926
9 pers. / A partir de 315€ pour 4 pers. la semaine
cascatelle.lmtrm@wanadoo.fr
9 pax / From 315€ for 4 pax per week

63 - CASE D'AMÉLIE

6 imp. des Lys, Bois Court, PDC
0692 684 856 / 0262 108 485
www.casedamelie.com
25 pers. / A partir de 600€ pour 10 pers. la semaine / 350€ le week-end
25 pax / From 600€ for 10 pax per week / 350€ the week-end

64 - CASE SOLEIL

28 chemin Stephane, Trois Mares
0262 271 265 / 0692 158 921
www.la-case-soleil.vadif.com
5 pers. / A partir de 250€ la semaine / 150€ le week end
5 pax / From 250€ per week / 150€ the week-end

65 - CHALET AINA *** (3 CV)

16 ter chemin Louis Gabriel, PK 23, PDC
0262 103 450 / 0692 457 992
reunionlocationcontacts@gmail.com
6/8 pers. / A partir de 550€ la semaine / 330€ le week-end
6/8 pax / From 550€ per week / 330€ per week-end

66 - CHEZ ALEXIS

57 Notre Dame de la Paix, CD 36, Petite Ferme, PDC
0692 561 322
alexis.irene@wanadoo.fr
15 pers. / A partir de 680€ pour 11 pers. la semaine / 280€ le week end
15 pax / From 680€ for 11 pax per week / 280€ the week-end

67 - CHEZ BERNADETTE

15 ter imp. des Lys, Bois Court, PDC
0262 591 517 / 0692 446 031
18 pers. / A partir de 20€ pour 1 pers.
18 pax / From 20€ for 1 pax

68 - CHEZ BRANCHET STÉPHANIE

29 impasse du Commandant Richard, Centre Ville
0692 684 798
stephaniebranchet@hotmail.fr
4 pers. / A partir de 150€ la semaine / 550€ le mois
4 pax / From 150€ per week / 550€ per month

69 - CHEZ JASMINE

52 chemin Ortaire Lorion, Pont d'Yves
0262 013 832 / 0693 905 210
marierubens@laposte.net
3 pers. / A partir de 200€ la semaine (vacances : 250€) / 90€ le week-end
3 pax / From 200€ per week (Holiday : 250€) / 90€ per week-end

70 - CHEZ MADAME MEZINO

81 rue Alexandre Fleming, PK 12
0262 272 238 / 0692 699 218
mezino.bungalow@voila.fr
13 pers. / A partir de 300€ pour 2 pers. la semaine
13 pax / From 300€ for 2 pax per week

71 - CHEZ NOËLLA

11 chemin Bois d'Osto, Petit Tampon
0262 570 640
6 pers. / A partir de 325€ la semaine
6 pax / From 325€ per week

72 - CHEZ ORLANDO **

3 allée Saint-Exupéry, Trois Mares
0262 271 235 / 0692 100 792
moniquelapierre-974@wanadoo.fr
4 pers. / A partir de 260€ pour 2 pers. la semaine
4 pax / From 260€ for 2 pax per week

73 - CHEZ PATRICK ET MARYLINE

286 Grand Tampon, Grand Tampon
0692 025 648 / 0692 644 339
maryline.begue@yahoo.fr
10 pers. / A partir de 500€ la semaine / 300€ le week-end
10 pax / From 500€ per week / 300€ per week-end

74 - CHEZ ROLANDE CHAMAND

93 route Petite Ferme, CD 36, Petite Ferme, PDC
0692 656 867
jeanfred.chamand@ool.fr
6 pers. / A partir de 500€ la semaine
6 pax / From 500€ per week

75 - COLIBRI

79 rue Pierre Rivals, PK 18, PDC
0262 354 028 / 0692 870 357
www.lecolibri.jimdo.com
8/9pers. / A partir de 150€ la ch.
8/9 pax / From 150€ per room



[APJ]



[GF]



[RQT]



[BF]



[VC]



[CV]



[APMR]

Accessible aux

76 - CRYPTOMÉRIA * [3 CV]**

109 rue Martinet Lassays, Centre ville
0262 270 606 / 0692 259 377
6 pers. / A partir de 275€ pour 2 pers. la semaine
6 pax / From 275€ for 2 pax per week

77 - CRYPTO SIGN ** [GF 3&4 ÉPIS] (APMR), (BQE)**

48, 48bis et 48ter chemin Notre Dame de la Paix, PDC
0262 265 773 / 0692 823 326
waro-lauret@wanadoo.fr
24 pers. / A partir de 408€ pour 4 pers. la semaine / 258€ le week-end
24 pax / From 408€ for 4 pax per week / 258€ per week-end

78 - DEUX CHÊNES ** [2 CV]

17 rue du Commandeur, Bois Court, PDC
0262 593 022 / 0692 002 347
www.bungalow.re
8 pers. / A partir de 350€ pour 4 pers. la semaine / 187€ le week-end
8 pax / From 350€ for 4 pax per week / 187€ per week-end

79 - ENTRE MER ET MONTAGNE

167 chemin Raphaël Babet, Trois Mares
0262273 822 / 0692 665 924
entre.mer.et.montagne2@gmail.com
8 pers. / A partir de 350€ pour 1/2 pers. la semaine / 180€ le week-end
8 pax / From 350€ for 1/2 pax per week / 180€ per week-end

80 - FICUS

31 chemin Léon, PK 12
0262 277 656 / 0692 334 615
www.leficus.com
4 pers. / A partir de 250€ la semaine / 125€ le week-end
4 pax / From 250€ per week / 125€ per week-end

81 - GÎTE DE BELLEVUE

32 domaine de Bellevue, Bourg Murat, PDC
0262 591 502 / 0692 078 083
gitedebellevue@wanadoo.fr
19 pers. / A partir de 40€ pour 2 pers. le bungalow / 100€ pour 5 pers.
19 pax / From 40€ for 2 pax the bungalow / 100€ for 5 pax

82 - GÎTE DE LA FOURNAISE (APMR)

202 RN3, Bourg Murat, PK 27, PDC
0262 592 975 / 0692 228 988
gitedelafournaise@wanadoo.fr
20 pers. / A partir de 16€ pour 1 pers.
20 pax / From 16€ for 1 pax

83 - GÎTE MÉLODIE (GF 3 ÉPIS)

16 allée des mouettes, Bérive
0692 800 518 / 0692 667 137
melodie.gite@free.fr
3 pers. / A partir de 380€ la semaine
3 pax / From 380€ per week

84 - GÎTE PITAYAS (AP)

212 rue des Passerines, Bérive
0262 392 289 / 0692 043 088
gitedespitayas@orange.fr
8 pers. / A partir de 350€ la semaine / 210€ le week-end
8 pax / From 350€ per week / 210€ per week-end

85 - GÎTE DU PITON MAHOT (AP) (APMR)

54 bis Grande Ferme, Grande Ferme, PDC
0692 690 002
www.gitepitonmahot.voila.net
20 pers. / A partir de 60€ pour 2 pers.
20 pax / From 60€ for 2 pax

86 - GÎTE TAMPONNA

62 chemin Epidor Hoareau, Trois Mares
0262 273 822 / 0692 665 924
jeanmax.etheve@orange.fr
6 pers. / A partir de 180€ pour 2 pers. la semaine
6 pax / From 180€ for 2 pax per week

87 - GÎTE DES ROSES

2 chemin Mathias, PDC
0262 277 765 / 0692 626 714 / 0692 863 472
stephanie.papama@live.fr
20 pers. / A partir de 1200€ la semaine / 650€ le week-end
20 pax / From 1200€ per week / 650€ per week-end

88 - GÎTE DES TOULITES ***

12 imp. des Toulites, Terrain Fleury
0262 350 973 / 0692 331 989
les-toulites@gite-reunion.com
4 pers. / 50€ pour 4 pers. (min. 3 nuits)
4 pax / 50€ for 4 pax (min. 3 nights)

89 - GÎTE DU VOLCAN (sur la RF5)

Route du Volcan, Pas de Bellecombe, PDC
0262 591 662 / 0692 852 091
www.legiteduvolcan.com
60 pers. / A partir de 16€ pour 1 pers. (12€ -12 ans / 1,50€ jeton douche)
60 pax / From 16€ for 1 pax (12€ -12 Y.O. / 1,50€ shower ticket)

90 - JASMIN

21 rue Dachery, Centre Ville
0262 270 973 / 0692 666 631
alain.schildt@wanadoo.fr
10 pers. / 195€ le studio la semaine / 300€ le F2 / 350€ le F3
10 pax / 195€ the studio per week / 300€ 1 room / 350€ 2 rooms

91 - KAURI

3 rue des Palmiers, Terrain Fleury
0262 227 846 / 0692 044 239
www.lekauri.fr
8 pers. / A partir de 350€ la semaine / 200€ le week-end
8 pax / From 350€ per week / 200€ per week-end

Contacts

92 - KAZ BILOUTE

12 imp. Théophile Bègue, Grande Ferme, PDC
0262 566 665 / 0692 656 501
kazbiloute@gmail.com
12 pers. / A partir de 530€ la semaine / 250€ le week-end
12 pax / From 530€ per week / 250€ per week-end

93 - KAZ A MÉLINA **

119 rue Georges Pompidou, PK 13
0262 572 819 / 0692 004 332
la-kaz-a-melina@wanadoo.fr
5 pers. / A partir de 30€ la nuit (min. 3 nuits) / 244€ pour 2 pers. la semaine / 823€ le mois
5 pax / From 30€ per night (min. 3 nights) / 244€ for 2 pax per week / 823€ per month

94 - LIMOUSIN

135 route Notre Dame de la Paix, CD 36, PDC
0262 592 059 / 0692 873 660 / 0692 703 889
madeleine.run@wanadoo.fr
4 pers. / A partir de 100€ pour 4 pers. la nuit / 380€ la semaine
4 pax / From 100€ for 4 pax per night / 380€ per week

95 - LUNE DE MIEL

2 bis imp. des campanules, PK 22, PDC
0262 593 348 / 0692 900 813
jean.clement@izi.re
17 pers. / A partir de 700€ la semaine / 390€ le week-end
17 pax / From 700€ per week / 390€ per week-end

96 - LYS (APMR)

11 imp. des Lys, Bois Court, PDC
0262 497 057 / 0692 818 419
www.gitelys.com
24 pers. / A partir de 1200€ la semaine / 650€ le week-end
24 pax / From 1200€ per week / 650€ per week-end

97 - MARMITE LONTAN

200 route du Volcan, PDC
0262 574 609 / 0692 605 138
www.marmitelontan.com
10 pers. / A partir de 38€ pour 1 pers. + petit déj. + dîner
10 pax / From 38€ for 1 pax + breakfast + diner

98 - MAHOT (AP)

9 bis imp. de la Kartala, Petite Ferme, PDC
0692 266 380
L.loude@hotmail.fr
4 pers. / A partir de 32€ pour 1 pers.
4 pax / From 32€ for 1 pax

99 - MAISONS DE MARIE (APMR)

332 rue Raphael Douyère, Bois Court, PDC
0692 689 393
chezmarie90@yahoo.fr
24 pers. / A partir de 700€ pour 6 pers. la semaine / 300€ le week-end
24 pax / From 700€ for 6 pax per week / 300€ per week-end

100 - MARGOUILLAT (APMR)

92 rue Benjamin Hoareau, Centre Ville
0262 346 135 / 0692 097 861
mnoichaye@gmail.com
8 pers. / A partir de 380€ la semaine / 65€ le week-end pour 2 pers.
8 pax / From 380€ per week / 65€ per week-end for 2 pax

101 - MARY LU *

116 rue Charles Baudelaire, Trois Mares
0262 274 209 / 0692 875 522
meublemary.lu@gmail.com
8 pers. / A partir de 300€ pour 2 pers. la semaine
8 pax / From 300€ for 2 pax per week

102 - PALMIERS **

8 rue André Malraux, Trois Mares
0262 271 749 / 0692 821 577
les2palmiers@wanadoo.fr
2 pers. / A partir de 215€ pour 2 pers. la semaine
2 pax / From 215€ for 2 pax per week

103 - PALMISTES **

299 chemin Nid Joli, Centre Ville
0262 578 376 / 0692 951 074
marie.lebon@orange.fr
4 pers. / A partir de 300€ pour 4 pers. la semaine / 150€ le week-end
4 pax / From 300€ for 4 pax per week / 150€ per week-end

104 - PAYET PAOLO

151 C chemin du Petit Tampon, Petit Tampon
0692 851 461
paolo.payet@orange.fr
8 pers. / A partir de 250€ le chalet par semaine / 750€ le mois
8 pax / From 250€ the cottage per week / 750€ per month

105 - PAYET BERNADETTE

221 rue Emile Zola, Pont d'Yves
0692 191 492
payet.bernadette@orange.fr
7 pers. / A partir de 280€ le meublé la semaine (800€ le mois) / 200€ le studio la semaine (600€ le mois)
7 pax / From 280€ furnished accom. per week (800€ per month) / 200€ the studio per week (600€ per month)



(AP)



(GF)



(RQT)



(BF)



(VC)



(CV)



(APMR)

Accessible aux

106 - PTIT CASE LONTAN

156 chemin Armanette, PK 14
0693 001 177 / 0692 656 280
payetca@hotmail.fr
12 pers. / A partir de 280€ la semaine / 180€ le week-end
12 pax / From 280€ per week / 180€ per week-end

107 - RÉSIDENCE ANNAÏK **

9 chemin Louis Aragon, les 400
0262 577 181 / 0692 653 294
www.resirun-annaik.sitew.com
12 pers. / A partir de 280€ le studio la semaine / 145€ le week-end
12 pax / From 280€ le studio per week / 145€ per week-end

108 - RÉSIDENCE BOIS DE ROSES

15 A rue Alverdy, Centre Ville
0262 012 036 / 0692 664 632
beatboyer@yahoo.fr
9 pers. / A partir de 260€ pour 4 pers. la semaine
9 pax / From 260€ for 4 pax per week

109 - RÉSIDENCE LES TIARÉS

123 chemin Luc Hoareau, Trois Mares
0262 598 793 / 0692 045 330
serge.sery@orange.fr
22 pers. / A partir de 200€ la semaine
22 pax / From 200€ per week

110 - RÉSIDENCE LE STRÉLITZIA

15 chemin des Papanges, La Pointe
0692 773 417
gilette.hoarau@laposte.net
10 pers. / A partir de 900€ (vacances : 1200€)
10 pax / From 900€ (Holiday : 1200€)

111 - ROCAILLE **

13 imp. René Hoarau, Bois Court, PDC
0692 251 657
hydes.deurveilher@wanadoo.fr
12 pers. / A partir de 60€ pour 2 pers.
12 pax / From 60€ for 2 pax

112 - ROSES

10 chemin Mathias, Petite Ferme, PDC
0262 197 460 / 0692 869 534
stef.payet@sfr.fr
25 pers. / A partir de 1200€ la semaine / 600€ le week-end
25 pax / From 1200€ per week / 600€ per week-end

113 - SENTEURS

2 bis imp. Jean de la Fontaine, Centre Ville
0262 221 498 / 0692 728 237
www.lesentours.monsite.wanadoo.fr
12 pers. / A partir de 30€ pour 2 pers. le bungalow (min. 1 semaine)
12 pax / From 30€ for 2 pax the bungalow (min. 1 week)

114 - TECHER THÉRÈSE

8 rue de Finlande, la Chatoire
0262 092 042 / 0692 207 926
marie.anne.techer@hotmail.fr
7 pers. / A partir de 30€ le studio (min. 3 nuits) / 200€ la semaine / 40€ ch. double
7pax / From 30€ the studio (min. 3 nights) / 200€ per week / 40€ double room

115 - TIBOUCHINA

25 chemin Ferrier Lebon, Piton Hyacinthe, PDC
0262 385 843 / 0692 526 124
<http://letibouchina.monsite-orange.fr>
6 pers. / A partir de 300€ pour 2 pers. la semaine / 200€ pour 4 pers. le week-end
6 pax / From 300€ for 2 pax per week / 200€ for 4 pax per week-end

116 - TONGA-SOA

64 rue Georges Azéma
0262 106 442 / 0692 729 144
www.le-tonga-soa.com
26 pers. / A partir de 380€ pour 2 pers. la semaine / 460€ le mois
26 pax / From 380€ for 2 pax per week / 460€ per month

117 - TROËNE

23 rue Jean Defos du Rau, RN3, PK 22, PDC
0262 590 491 / 0692 045 665
do.lacouture@wanadoo.fr
5 pers. / A partir de 250€ pour 2 pers. la semaine / 220 pour 4 pers. le week-end
5 pax / From 250€ for 2 pax per week / 220€ for 4 pax per week-end

118 - VICTORIA (GF 3 ÉPIS) (APMR)

90 chemin Grand Tampon les bas, Grand Tampon
0262 574 859
www.gitelevictoria.e-monsite.com
5 pers. / A partir de 460€ la semaine
5 pax / From 460€ per week

119 - VILLA CHRISTOPHINE

376 chemin du Petit Tampon, Petit Tampon
0262 349 564 / 0692 671 153
villachristophine@izi.re
6 pers. / A partir de 490€ la semaine
6 pax / From 490€ per week

120 - VILLA JOIE (APMR)

22 chemin Emile Lallemand, PK 15
0692 032 707
j.techer@orange.fr
6 pers. / A partir de 480€ la semaine (vacances : 580€)
6 pax / From 480€ per week (Holiday : 580€)

Contacts

121 - VILLA-PALM *** [3 CV]

93 chemin St Expédit, Trois Mares
0692 855 840
www.villapalm-reunion.com
13 pers. / A partir de 10€ pour 1 pers. / 528€ pour 4 pers. la semaine
13 pax / From 10€ for 1 pax / 528€ for 4 pax per week

122 - VILLAGE VACANCES ALAMBIC [APMR]

58 chemin Fataks les Bas, RN3, PK 17
0692 703 849 / 0692 999 010
20 pers. / A partir de 300€ pour 5 pers. la semaine / 80€ le week-end
20 pax / From 300€ for 5 pax per week / 80€ per week-end

123 - VILLA VOLCAN

34 rue des grands kiosques, Bourg Murat, PDC
0692 794 129
www.villa-volcan.re
8 pers. / A partir de 140€ la nuit / 390€ la semaine / 290€ le week-end
8 pax / From 140€ per night / 390€ per week / 290€ per week-end

124 - VOLCANIA

11 rue Bory de St Vincent, Bourg Murat, PDC
0262 227 318 / 0692 457 406
levolcania@laposte.net
2 pers. / A partir de 40€ la nuit / 275€ la semaine / 100€ le week-end / 10€ emplacement d'une tente pour 2 pers.
2 pax / From 40€ per night / 275€ per week / 100€ per week-end / 10€ tent location for 2 pax

43 - ZAKACIAS [VC]

89 Petite Ferme, CD 36, PDC
0262 592 059 / 0692 873 660
madeleine.run@wanadoo.fr
6 pers. / A partir de 100€ pour 4 pers. la nuit / 450€ la semaine
6 pax / From 100€ for 4 pax per night / 450€ per week

Manger / Eat



Restaurants / Restaurants

125 - AMBÉRIC Maître Restaurateur [APMR]

13 chemin Raout Hoarau, Trois Mares, Centre Ville
0262 577 768
amberic@hotmail.fr
50/60 pers. / A partir de 18€ sur place
50/60 pax / From 18€ to eat in

126 - COMMERSON (LE RELAIS) Maître Restaurateur [RQT] [VC] [APMR]

37 chemin Bois Joly Potier, Bourg Murat, PDC
0262 275 287 / 0692 600 544
lerelaiscommerson@orange.fr
110 pers. / A partir de 15€ sur place
110 pax / From 15€ to eat in

127 - ASSIETTE FLEURIE

110 rue du Général de Gaulle, Centre Ville
0692 077 695
dominiquejerome.payet@sf.fr
15 pers. / A partir de 4€ à emporter
15 pax / From 4€ to go

128 - AUX DÉLICES DES ÎLES

87 rue Général de Gaulle, Centre Ville
0262 573 431 / 0692 633 602 / 0692 367 171
A partir de 7€ sur place / 5,50€ à emporter
From 7€ to eat in / 5,50€ to go

129 - BAR À 4

212 rue Hubert Delisle, Centre Ville
0262 279 657
45 pers. / A partir de 8€ sur place / 2,50€ sandwiches
45 pax / From 8€ to eat in / 2,50€ sandwiches

130 - BONGO [APMR]

185 rue Hubert Delisle, Centre Ville
0262 576 969 / 0692 762 889
superdan007@live.fr
80 pers. / A partir de 8€ sur place ou à emporter
80 pax / From 8€ to eat in or to go

131 - BONNE CUISINE

37 rue Victor Hugo, Centre Ville
0262 277 063 / 0692 650 315
slabonnecuisine@zeop.re
120 pers. / A partir de 8€ sur place / 5€ à emporter
120 pax / From 8€ to eat in / 5€ to go

132 - BONS ENFANTS [APMR]

65 boulevard du Lycée, Centre Ville
0262 272 095
nico.grondin@gmail.com
20 pers. / à partir de 7€ sur place / 4€ à emporter
20 pax / From 7€ to eat in / 4€ to go

133 - CHEZ ALEX [APMR]

2 bis rue Josémont Lauret, Bourg Murat, PDC
0262 574 059 / 0692 082 367
josiane.robert0416@orange.fr
20/25 pers. / A partir de 9€ sur place
20/25 pax / From 9€ to eat in



[AP]



[GF]



[RQT]



[BF]



[VC]



[CV]



[APMR]



Accessible aux



Personnes à Mobilité Réduite

134 - CHEZ MALIKA (APMR)

30 rue Vallon Hoareau, Centre Ville
0262 012 011 / 0692 715 983
malika.chelali974@gmail.com
80 pers. / A partir de 9€ sur place
80 pax / From 9€ to eat in

135 - DÉLICES DU SUD

14 bis rue du Père Rognard, Centre Ville
0262 887 589 / 0692 320 006 / 0692 382 799
geratdvirassamy@hotmail.com
80/100 pers. / A partir de 2,70€ à emporter
80/100 pax / From 2,70€ to go

136 - ECLATS D'ARÔMES (APMR)

136 rue Marius et Ary Leblond, Centre Ville
0262 887 760 / 0693 001 375
www.boi.re/1dl
36 pers. / A partir de 14€ sur place
36 pax / From 14€ to eat in

137 - EL LATINO

337 rue Hubert Delisle, Centre Ville
0262 596 858
www.el-latino.com
60 pers. / A partir de 9€ sur place
60 pax / From 9€ to eat in

138 - FIESTA (APMR)

186 rue Hubert Delisle, Centre Ville
0262 574 359
baillon.ph@wanadoo.fr
60/70 pers. / A partir de 15€ sur place
60/70 pax / From 15€ to eat in

139 - FOURNAISE (APMR)

20 RN3, PK 24, PDC
0262 591 138
40 pers. / A partir de 10€ sur place / 5,50€ à emporter
40 pax / From 10€ to eat in / 5,50€ to go

140 - FRAÎCHEUR DU JOUR (APMR)

5 rue Raphael Douyére, PK 23, PDC
0262 591 990
fraicheurdujour97418@gmail.com
25 pers. / A partir de 3,50€ sur place et à emporter
25 pax / From 3,50€ to eat in and to go

141 - GRILL DE VIRGINIE (APMR)

183 rue Maurice et Katia Kraft, Bourg Murat, PDC
0262 592 957
80 pers. / A partir de 12€ sur place / 5,50€ à emporter
80 pax / From 12€ to eat in / 5,50€ to go

142 - JAGUAR

17 chemin Stéphane, Trois Mares
0262 960 339

143 - LONG BOARD (APMR)

265 rue Jules Bertaut, Centre Ville
0262 271 027 / 0692 883 647
<http://www.visitanoor.ee/entreprise/le-longboard>
80 pers. / A partir de 6€ sur place
80 pax / From 6€ to eat in

144 - MEZINA

187 rue Jules Bertaut, Centre Ville
02 62 276 871

145 - PAILLOTE (APMR)

45 rue Général de Gaulle, Centre Ville
0262 597 278
40 pers. / A partir de 8,40€ sur place / 5€ à emporter
40 pax / From 8,40€ to eat in / 5€ to go

146 - PANORAMIC (VC) (APMR)

RN3, PK 27, Bourg Murat, PDC
0262 593 612 / 0692 952 184
lepanoramic@laposte.net
70/110 pers. / A partir de 13,50€ sur place
70/110 pax / From 13,50€ to eat in

147 - PAVILLON CRÉOLE

10 imp. Père Maunier, Centre Ville
0262 575 465 / 0692 602 606
150 pers. / A partir de 12€ sur place
150 pax / From 12€ to eat in

148 - QG (APMR)

60 rue Alfred Picard, Bourg Murat, PDC
0262 382 855 / 0692 482 280
45 pers. / A partir de 12€ sur place
45 pax / From 12€ to eat in

149 - RELAIS (CHEZ TI ROSE)

329 chemin Henri Cabeu, Bois Court, PDC
0262 592 828
www.cheztirose.com
50 pers. / A partir de 20€ sur place
50 pax / From 20€ to eat in

150 - SING FA

120 rue Albert Fréjaville, Centre Ville
0262 576 796
24 pers. / A partir de 5,50€ sur place / 4,50€ à emporter
24 pax / From 5,50€ to eat in / 4,50€ to go

151 - TI' RESTO LONTAN (APMR)

RN3, PK 27, Bourg Murat, PDC
0262 439 042 / 0692 340 654
tirestolontan@gmail.com
60 pers. / A partir de 7,50€ sur place
60 pax / From 7,50€ to eat in

Contacts

152 - TINTO

133 rue Jean du Fos de Rau, PK 23, PDC
0262 591 303 / 0692 303 946
50 pers. / A partir de 4,50€ sur place
50 pax / From 4,50€ to eat in

153 - TOURNE BROCHE (APMR)

303 RN 3 ,PK 28, Bourg Murat, PDC
0262 275 194 / 0692 827 810
michele-chane@wanadoo.fr
320 pers. / A partir de 17€ sur place
320 pax / From 17€ to eat in

154 - VIEUX BARDEAU (APMR)

Domaine AAPE, RN3, PK 24, PDC
0262 590 944 / 0692 604 422
www.levieuxbardeau.fr
85 pers. / A partir de 12€ sur place
85 pax / From 12€ to eat in

155 - WESTERN GRILL (APMR)

Centre Commercial Géant Casino La Chatoire
0262 241 079
hugo.chanashing@wanadoo.fr
100 pers. / A partir de 8€ sur place
100 pax / From 8€ to eat in

156 - YABE

182 route du Champ de Foire, Bourg Murat, PDC
0692 823 258
30 pers. / A partir de 12€ sur place / 6€ à emporter
30 pax / From 12€ to eat in / 6€ to go

Table Paysanne / Country Restaurants

157 - FERME D'EL PIO (AP) (APMR)

106 route du Géranium, Bras Creux
0262 579 415 / 0692 643 979
josian.corre0506@orange.fr
15 pers. / A de partir de 25€ sur place
15 pax / From 25€ to eat in

158 - CABARET PAT JAUNE (APMR)

39 rue du Père Favron, Piton Ravine Blanche, PDC
0262 223 696 / 0692 858 114
www.patjaune.com
50 pers. / A partir de 49€ sur place
50 pax / From 49€ to eat in

159 - BATO FOU

Les Grands Kiosques, Bourg Murat, PDC
0692 271 225
www.batofou.org

160 - MAISON DU VOLCAN (RQT) (VC)

PK 27, RN3, Bourg Murat, PDC
0262 590 026
www.maisonduvolcan.fr

161 - MÉDIATHEQUE DU TAMPON

20 rue Victor le Vigoureux, Centre-Ville
0262 550 219
www.mediathèque-tampon.fr

162 - THÉÂTRE D'AZUR

87 rue du Générale de Gaulle
0262 276 516 / 0693 005 488

163 - THÉÂTRE RÉGIONAL LUC DONAT

20 rue Victor le Vigoureux, Centre-Ville
0262 272 436 / 0262 571 757
www.theatreLucdonat.re

Artisanat / Craft

164 - A 2 PAS DE L'ÉQUI'LIBRE

19 imp. Georges Jacques Danton, Centre-Ville
0262 271 750 / 0692 612 171
www.equilibre.zotweb.re

165 - ABYSSINIE IMPORT (Souvenir d'éthiopie *Gifts shop from ethiopia*)

Angle des rues Genets et Volcan, Bourg Murat, PDC
0262 597 627 / 0692 317 159
www.portail-ile-reunion.com/abyssinie

166 - ALBERT HARRY CLAIN (Bois / Verre *Wood / Glass*)

30 imp. Elsa Triolet, Trois Mares
0262 259 734 / 0692 642 274

167 - ANDOMINIPAVÉ (Peintures *Paintings*)

6 rue André Malraux, Trois Mares
0692 063 288
anfran.mellado@orange.fr

Découvrir / Discover

Culture / Culture



(AP)



(GF)



(RQT)



(BF)



(VC)



(CV)



(APMR)

Accessible aux

168 - BIJOUX D'HERMANA (Bijoux *Jewelry*)

188 rue Jean Defos du Rau, PK 24, PDC
0262 592 980 / 0692 071 337
hermana.chilin-eusebe@hotmail.com

169 - BOUTIK TOURISTIK DÉ O (Boutique souvenirs *Gifts shop*)

199A rue Alfred Lacroix, PK 27, PDC
0692 591 344
BoutikTouristikDéO@gmail.com

170 - BOUTIQUE DU VOLCAN (Boutique souvenirs *Gifts shop*)

(RQT) (VC)

RN3, PK 27, Bourg Murat, PDC
0692 590 026
mL.sevai@reunion-museo.fr

171 - BOUTIQUE ETIK

Angle de la rue des Genêts et du Volcan, Bourg Murat, PDC
0262 597 627 / 0692 317 159
www.abysse-import.com

172 - CANDELA (Bougie *Candle*)

14 chemin Jean-Baptiste, Coin Tranquille
0262 593 295 / 0692 273 419
lacandela@voila.fr

173 - COUTEAUX BOURBON (Couteaux d'artisanat *Craft knives*)

72 rue Georges Hoarau, Trois Mares
0692 047 245
www.couteauxbourbon.canalblog.com

174 - DOMITILE ARTISANAT (Produits artisanaux *Handcrafts*)

522 rue Hubert Delisle, Trois Mares
0262 599 174 / 0692 693 126
domitile_d@hotmail.fr

175 - FORGERON (Fer forgé *Wrought iron*)

21 chemin de la Grande Ferme, PDC
0262 592 762
eric.le.forgeron@hotmail.fr

176 - L'ILOT PERLES (Bijoux *Jewelry*)

15 rue Victor Hugo
0692 484 762
lilot.perles@hotmail.fr

177 - MILLE ET UNE COULEURS (Gravure sur verre *Glass etching*)

70 chemin Louis Fontaine, PK 20, PDC
0262 591 984 / 0692 667 026
dolene.font@wanadoo.fr

178 - METIS KREATION (Bijoux *Jewelry*)

89 rue des Alpilles, Coin Tranquille, PDC
0692 837 877

179 - MOZAIK BAMBOU (VC)

71 rue Alfred Picard, Bourg Murat, PDC
0262 592 206 / 0692 822 575
www.decorbois-design.com

180 - PORCELAINE OCÉANE (Porcelaine *Porcelain*)

39 rue Mézière Guignard, Centre-Ville
0692 774 691
a.lacaille@oof.fr

181 - TI LA CASE (Boutique souvenirs *Gifts shop*)

207 rue Maurice Kraft, Bourg Murat, PDC
0262 423 304 / 0692 122 414
tilacase@gmail.com

182 - YOLAINE ARTISANAT (Boutique souvenirs *Gifts shop*)

122 chemin Stéphane, Trois Mares
0262 271 780 / 0692 698 669
yolaine.art@gmail.com

183 - ZARDIN KREOL (Art Floral *Flower Art*)

71 chemin Pellier, PK 12
0692 611 108
zardinkreol@yahoo.fr
A partir de 10€ / From 10€

Terroirs / Local Products

184 - APICULTEUR PAYET FRANÇOIS (Miel *Honey*)

114 rue Paul Herman , PK 12, Centre Ville
0262 274 050 / 0692 222 886
payet.beauval@wanadoo.fr

185 - APICULTEUR FONTAINE PASCAL (Miel *Honey*)

36 imp. des œillets, Bras Creux
0262 572 403 / 0692 608 871
mieldelareunionpascal@wanadoo.fr

186 - AU COIN DES DÉLICÉS (Epicerie fine *Delicatessen*)

12 chemin des Pampas, Pont d'Yves
0692 983 292
franck.berger@live.fr

187 - BDM (Pâtisseries / Chocolats *Cake Shop / Chocolate*)

15 rue des Merles Blancs, Centre Ville
0693 927 034
www.bdm.re

188 - CAHEB (Géranium / Huiles essentielles *Essential oil*)

83 rue de Kerveguen, Terrain Fleury
0262 270 227 / 0262 273 554
www.geranium-bourbon.com

189 - COCO CANNELLE (Pâtisserie / Chocolat *Cake Shop / Chocolate*)

3 rue Josémont Lauret, Bourg Murat, PDC
0262 244 860 / 0692 686 299
cococannellereunion@gmail.com

190 - FLEUR DE K'FÉ (Café Bourbon Pointu *Coffee*)

64 rue Auguste Brunet, Trois Mares
0692 671 179
www.fleursdecacafe.com

Contacts

191 - FERME CHEVRANE (Fromage *Cheese*)

14 route du Domaine de Bellevue, Bourg Murat, PDC

0692 823 659

www.la-ferme-de-chevrane.com

192 - FRITES PÉI (Jus de fruits frais / Frites locales *Fresh fruit juices / Local fries*)

9 bis imp. de la Kartala, Petite Ferme, PDC

0692 266 380 / 0692 309 248

l.loude@hotmail.fr

193 - CAT & JY (Confitures / Sirop *Jams / Syrup*)

7 impasse Henri Techer, Trois Mares

0692 257 181

catetyj@hotmail.fr

194 - MAISON DES DÉLICES (Pâtisseries / Délices *Cake Shop*)

7 imp. Ebéko, CD 36, PK 24, PDC

0262 989 286 / 0692 757 377

f.gardon@hotmail.fr

195 - PALAIS DU FROMAGE (Fromage *Cheese*)

Rue Alfred Picard, Bourg Murat, PDC

0262 592 715

196 - TERROIR DU DASSY (Produits lontan *Local Products*)

20 imp. Paul Valéry, Trois Mares, Dassy

0262 570 462 / 0692 296 486

terroirdudassy@gmail.com

197 - Z'ESCARGOTS DES HAUTS (Escargots *Snails*)

110 chemin AB Louvins, PK 17

0262 273 201 / 0692 668 477 / 0692 768 929

nadine.grondin@izi.re

Loisirs / Leisure

198 - 100 PIEDS (Randonnées *Hiking*)

107 rue des Poinsettias, PK 16

0262 595 876

<http://lescentpieds.monsite-orange.fr>

199 - ALLON BAT A PAT RANDO (Randonnées *Hiking*)

0692 879 516

www.allonbatapat-rando.fr

50€ la journée pour 1 pers. / 185€ la journée en groupe (15 pers. max.)

50€ per day for 1 pax / 185€ per day for a group (15 pax max.)

200 - ATMOSPHÈRE PÉI (Vélo couché *Lay down biking*) (VC)

396 chemin Henri Cabeu, Bois Court, PDC

0262 455 590 / 0692 444 717

www.atmospherepei.com

A partir de 25€ pour 1 pers. *From 25€ per day for 1 pax*

201 - AQUA SENS (Kayak & Randos aquatiques *Kayaking & River Hiking*)

88 rue Kerveguen, Terrain Fleury

0692 200 903 / 0692 147 422

www.aquasens.re

A partir de 5€ pour 1 pers. (Groupe de 20 pers.)

From 5€ for 1 pax (Group of 20 pax)

202 - CENTRE EQUESTRE ALTI-MERENS (Equitation *Riding*) (VC)

120 rue Maurice Kraft, PK 24, PDC

0692 314 792

www.alti-merens-reunion.com

Tour de prairie 5€ / Balades à partir de 20€

Short riding from 5€

203 - ECURIES NOTRE DAME DE LA PAIX (Equitation *Riding*) (VC)

37 chemin de la Chapelle ND de la Paix, PDC

0262 593 449 / 0692 614 679

antoine-patrick.lauret@wanadoo.fr

Balade à partir de 10€

Riding from 10€

204 - ECURIES DU VOLCAN (Equitation *Riding*) (VC)

9 bis domaine Bellevue, Bourg Murat, PDC

0692 666 290

ecuriesduvolcan@orange.fr

Balade à partir de 15€

Riding from 15€

205 - HARAS DES COEURS (Equitation *Riding*)

49 rue Jules Hoarau, Bras Creux

0262 577 730 / 0692 760 613

jean-rene.boucher974@orange.fr

Balade à partir de 55€ (demi-journée)

Riding from 55€ (half day)

206 - KOKAPAT RANDO (Randonnées *Hiking*)

109 chemin Farjeau, Trois Mares

0262 333 014 / 0692 699 414

www.kokapatrando-reunion.com

A partir de 55€ pour 1 pers. (15 pers. max.)

From 55€ for 1 pax (15 pax max.)



(APJ)



(GF)



(RQT)



(BF)



(VC)



(CV)



(APMR)



Accessible aux



Personnes à Mobilité Réduite

207 - PAINT BALL COLORS DISTRIBUTION (Paint Ball)- (F12)

Centre de Vacances de Bois Court, 9 chemin Henri Cabeu, PDC

0692 687 486

www.pcd974.com

8 à 100 pers. / A partir de 35€ la demi-journée

8 to 100 pax / From 35€ half day

208 - RANDO OUTRE MER (Randonnées Hiking)

502 rue Hubert Delisle

0262 575 581 / 0692 653 218

www.rando-oultre-mer.re

Groupe de 15 pers. / A partir de 85€ pour 1 pers. la journée

Group of 15 pax / From 85€ per day

209 - TAÏPAN OFF ROAD 4X4

232 rue Pierre Rivals, PK 22, PDC

0692 621 565

www.taipan-offroad.skyrock.com

20 à 30 pers. / A partir de 35€ pour 1 pers. + repas

20 to 30 pax / From 35€ for 1 pax + diner



Agenda des fêtes et manifestations Event Planning

Janvier : Miel Vert

Avril : Ekomarathon & Carrefour Jeunes

Mai : Festisable

Juin : Fête de la Musique

Juillet : Tampon Latino Danse

Août : Carrefour d'Art Contemporain

Septembre : Journées du Cheval

Octobre : Florilèges & Kala

Décembre : Fêtes de Noël

Marché forain tous les vendredis matin

Local market every Friday morning

Esplanade Benjamin Hoareau
Marché forain de Bois Court

Marché couvert ouvert tous les jours

Rue Albert Fréjaville

Téléchargez-le sur le site internet de la Ville du Tampon
sur www.letampon.fr

Download the Tampon Magazin from the city website
www.letampon.fr

Office de Tourisme du Tampon Tampon Visitor center

Antenne de la Plaine des Cafres / Plaine des Cafres Office
160 rue Maurice et Katia Kraft, RN3 Bourg-Murat
97418 Plaine des Cafres, Le Tampon
0262 274 000

Antenne du Tampon / Tampon Office
258 rue Hubert Delisle, Hôtel de Ville
97430 Le Tampon
0262 334 275

accueil@tampon-tourisme.re
www.tampon-tourisme.re



Document non contractuel / Photos : Didier Laurent (CASUD) - Serge Gélabert - NE PAS JETER SUR LA VOIE PUBLIQUE - SOYEZ ÉCO-RESPONSABLES - OCTOBRE 2013

ÉDITION 2013 - 2014

Le Tampon
terre de volcans



Communauté d'Agglomération du Sud
Entre-Deux • Saint-Joseph • Saint-Philippe • Le Tampon

